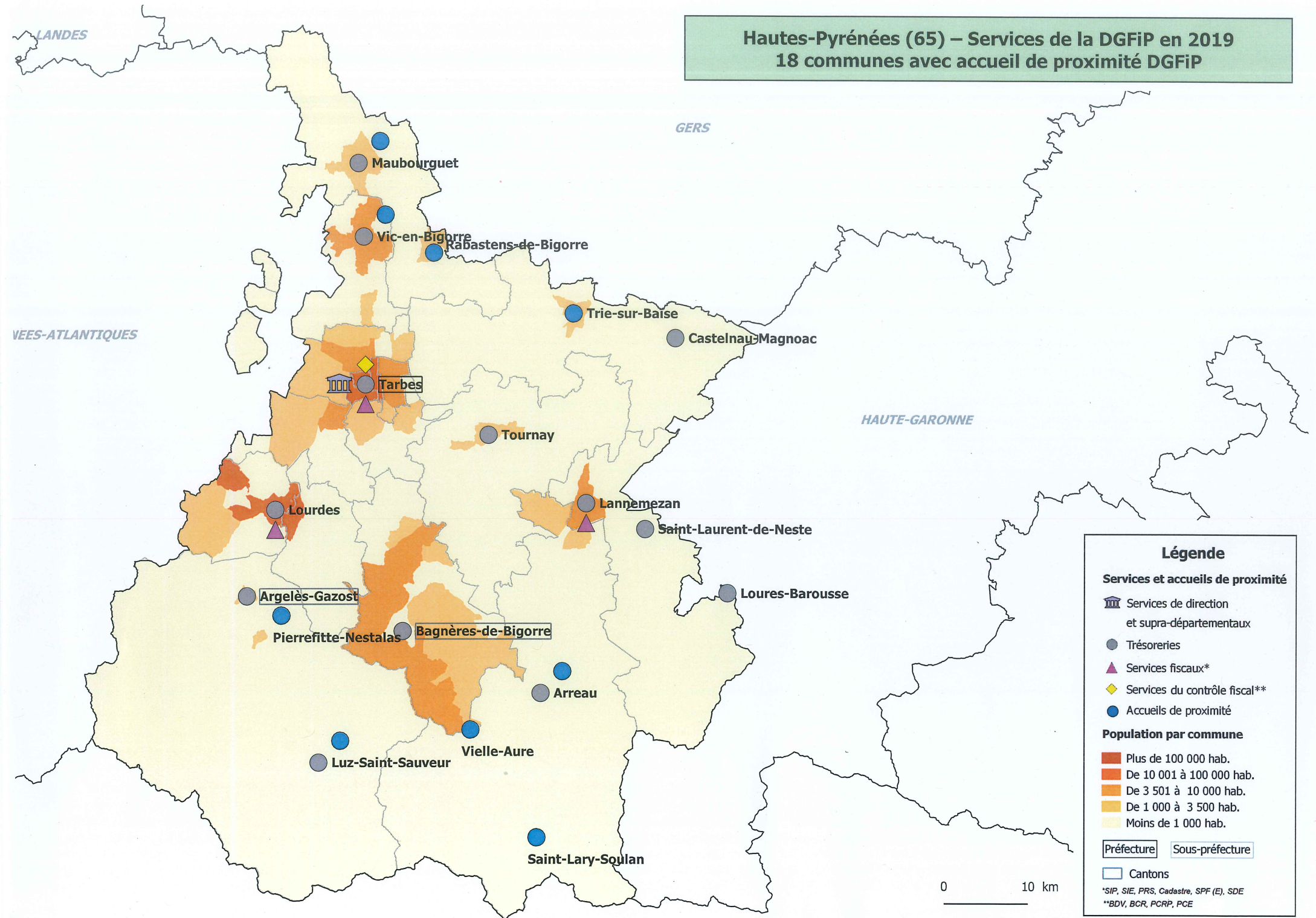
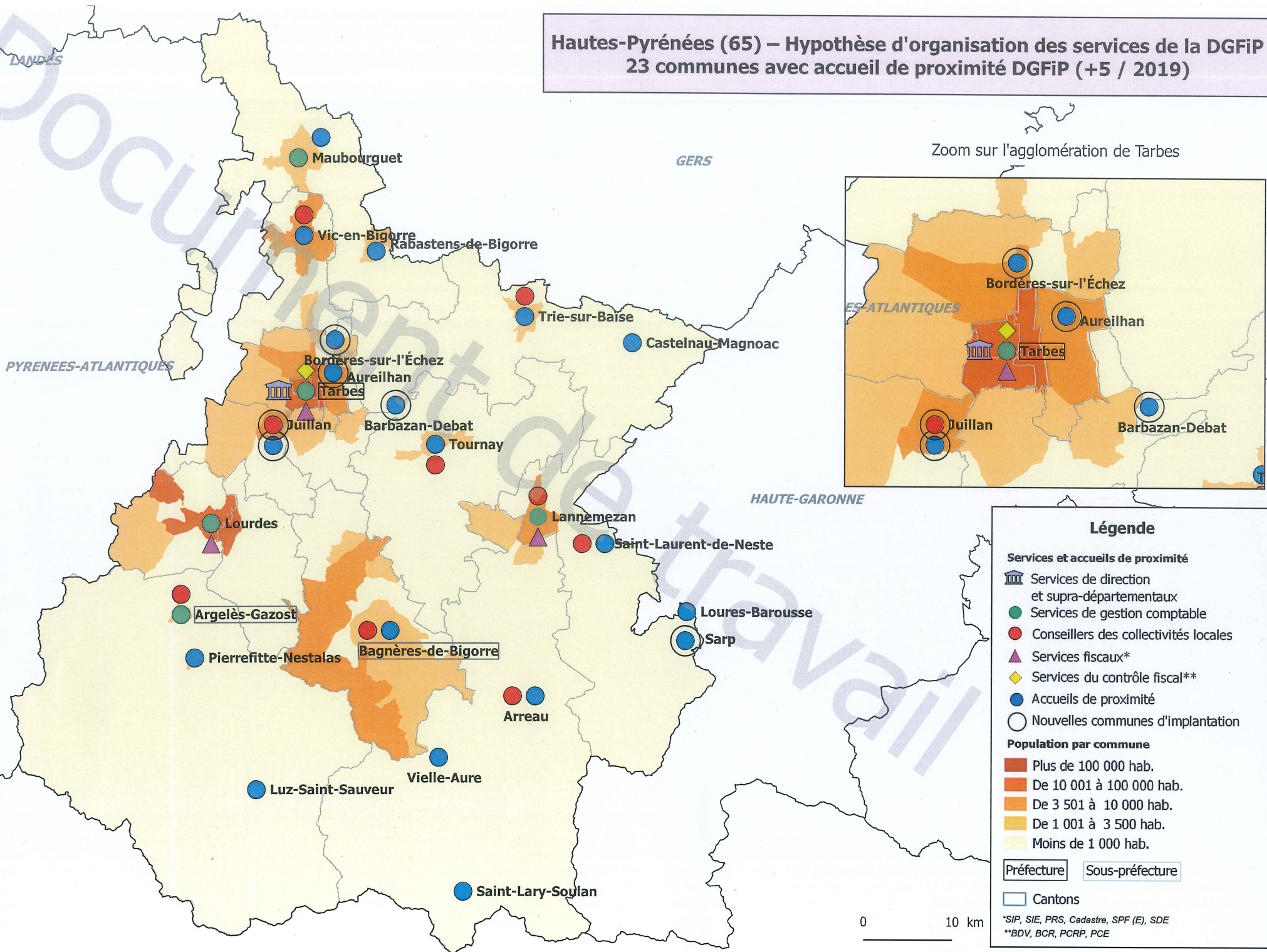


Hautes-Pyrénées (65) – Services de la DGFIP en 2019
18 communes avec accueil de proximité DGFIP



Hautes-Pyrénées (65) – Hypothèse d'organisation des services de la DGFIP 23 communes avec accueil de proximité DGFIP (+5 / 2019)



Zoom sur l'agglomération de Tarbes

Légende

Services et accueils de proximité

- Services de direction et supra-départementaux
- Services de gestion comptable
- Conseillers des collectivités locales
- Services fiscaux*
- Services du contrôle fiscal**
- Accueils de proximité
- Nouvelles communes d'implantation

Population par commune

- Plus de 100 000 hab.
- De 10 001 à 100 000 hab.
- De 3 501 à 10 000 hab.
- De 1 001 à 3 500 hab.
- Moins de 1 000 hab.

Préfecture **Sous-préfecture**

Cantons

*SIP, SIE, PRS, Cadastre, SPF (E), SDE
**BDV, BCR, PCR, PCE

0 10 km