

DGFIP - Baromètre Social

Résultats de l'enquête de juin 2015

Les résultats sont exprimés en pourcentage. Les résultats peuvent ne pas être de 100% du fait des arrondis.

DDFIP HTES-PYRENEES — 172 répondants

Taux de participation : 44,22%

NATIONAL – 52649 répondants

Taux de participation : 49,54 %

Q01-Personnellement, dans votre travail, pensez-vous que...

	Tout à fait d'accord		Plutôt d'accord		Plutôt pas d'accord		Pas du tout d'accord		Ne se prononce pas/Non Réponse	
	65	Nat ou Serv deconc	65	Nat ou Serv deconc	65	Nat ou Serv deconc	65	Nat ou Serv deconc	65	Nat ou Serv deconc
Vous disposez des ressources et outils nécessaires pour bien faire votre travail	4	7	55	56	26	25	13	11	2	1
Les outils et logiciels informatiques sur lesquels vous travaillez sont adaptés	4	6	56	58	28	26	12	9	1	1
Vous disposez des informations et de la documentation dont vous avez besoin pour bien faire votre travail	4	6	52	55	34	29	9	9	1	1
Vous disposez du temps nécessaire pour prendre connaissance de ces informations et de la documentation	2	3	12	23	44	39	40	34	2	1
Vous disposez du temps nécessaire pour accomplir correctement votre travail	2	4	24	34	37	37	36	24	2	1
Vous bénéficiez des formations nécessaires pour bien faire votre travail	4	5	62	58	19	25	10	9	5	3
Vos compétences et connaissances dans votre travail sont pleinement utilisées	9	11	59	59	19	20	8	7	5	3

Q02-Dans votre structure / service, trouvez-vous que ...

	Tout à fait d'accord		Plutôt d'accord		Plutôt pas d'accord		Pas du tout d'accord		Ne se prononce pas/Non Réponse	
	65	Nat ou serv deconc	65	Nat ou serv deconc	65	Nat ou serv deconc	65	Nat ou Serv deconc	65	Nat ou serv deconc
L'ambiance de travail est bonne	17	22	49	53	21	15	9	7	3	2
Les missions et les responsabilités sont bien définies	8	11	45	51	33	25	12	11	1	2
La charge de travail est bien répartie	3	6	32	39	38	34	23	18	3	3
Le fonctionnement est efficace	2	7	37	47	38	30	21	13	1	3
On collabore facilement avec les autres structures / services partenaires	5	6	58	55	28	26	8	9	1	3
On délivre un service de bonne qualité aux usagers	8	11	49	55	29	18	11	7	3	9

Q03-Sur une échelle de 1 à 10, comment évaluez-vous la quantité de stress liée à votre travail ?

	65	Nat	Résultats en %
1 à 4	15	19	
5 à 7	42	44	
8 à 10	40	35	
Ne se prononce pas/ non réponse	3	2	

Q04-Quelles sont les principales raisons de votre stress ? (plusieurs réponses possibles)

	%	Nat	
La charge de travail	68	61	
Les conditions matérielles de travail	31	27	
Les missions qui vous sont confiées	17	22	
Les relations avec les usagers	15	15	
La relation avec votre hiérarchie	18	17	
Les relations au sein de votre équipe	12	12	
Ne se prononce pas/Non Réponse	6	11	

Q05-Êtes-vous d'accord avec chacune des affirmations suivantes...?

	Tout à fait d'accord		Plutôt d'accord		Plutôt pas d'accord		Pas du tout d'accord		Ne se prononce pas/Non Réponse	
	65	Nat ou serv déconc	65	Nat ou serv déconc	65	Nat ou serv déconc	65	Nat ou Serv déconc	65	Nat ou serv déconc
Vous êtes fier(e) du travail réalisé dans votre structure / service	9	17	49	56	25	16	8	5	9	6
Vous avez le sentiment de contribuer aux missions de service public	13	21	56	56	17	14	9	5	5	4
Vous vous reconnaissez dans les valeurs de la DGFiP (le professionnalisme, la qualité de service.)	13	19	43	52	25	16	11	7	8	6
Votre travail vous intéresse	20	31	59	51	13	10	5	4	3	3

Q06-Vous arrive-t-il souvent, de temps en temps, rarement ou jamais... ?

	Souvent		de temps en temps		Rarement ou jamais				Ne se prononce pas/Non Réponse	
	65	Nat serv décon	65	Nat serv décon	65	Nat serv décon			65	Nat serv décon
De travailler dans l'urgence	69	60	27	35	3	4			1	1
D'avoir le sentiment de ne pas pouvoir faire face	38	28	44	46	16	24			2	2
De faire un travail complexe	36	35	49	49	14	15			1	2
De ne pas pouvoir prioriser/hiérarchiser vos tâches	33	23	41	41	23	33			3	4

Q07-Vous arrive-t-il souvent, de temps en temps, rarement ou jamais... ? [Posée aux agents qui déclarent être en contact avec les usagers]

	Souvent		de temps en temps		Rarement ou jamais				Ne se prononce pas/Non Réponse	
	65	Nat	65	Nat	65	Nat			65	Nat
D'être confronté(e) à des usagers mécontents de la qualité du service rendu	14	12	51	51	33	33			1	3
D'être confronté(e) à des usagers agressifs ou incivils	7	8	43	41	48	48			2	3
D'être confronté(e) à des situations complexes à régler	24	24	46	43	27	27			2	6

Q08-Votre responsable direct

	Tout à fait d'accord		Plutôt d'accord		Plutôt pas d'accord		Pas du tout d'accord		Ne se prononce pas/Non Réponse	
	65	Nat ou serv déconc	65	Nat ou serv déconc	65	Nat ou serv déconc	65	Nat ou serv déconc	65	Nat ou serv déconc
Est disponible quand on a besoin de lui	28	33	49	46	13	11	6	5	4	4
Communique avec son équipe	21	26	43	42	20	18	10	9	6	5
Organise le travail de son équipe	13	18	38	40	27	23	13	12	9	8
Vous dit régulièrement ce qu'il pense de la qualité et de l'efficacité de votre travail	9	15	39	40	26	24	16	13	9	7
S'investit dans le développement des compétences de ses collaborateurs	13	16	31	38	29	23	13	13	13	10
Écoute vos idées et suggestions	15	20	45	45	17	17	11	11	12	8
Vous apporte un soutien technique	16	19	38	38	22	20	19	15	5	7
Définit les priorités/hiérarchise les tâches	10	16	39	40	24	23	17	14	10	9

Q09-Echangez-vous régulièrement avec votre responsable direct... ?

	Oui tout à fait		Oui, plutôt		Non pas vraiment		Non pas du tout		Ne se prononce pas/Non Réponse	
	65	Nat ou serv déconc	65	Nat ou serv déconc	65	Nat ou serv déconc	65	Nat ou serv déconc	65	Nat ou serv déconc
Sur le bilan de votre activité	16	20	34	38	35	31	12	8	3	4
Sur vos besoins en formation	15	15	38	39	30	32	10	9	7	5
Sur vos éventuelles difficultés ou préoccupations	17	19	37	40	31	28	11	10	5	4
Sur le fonctionnement du service	16	17	34	39	33	29	12	10	5	4
Sur vos souhaits d'évolution (promotion, concours, mobilité...)	13	15	32	34	34	31	14	12	8	7

Q10-Estimez-vous que globalement, la DGFIP évolue dans le bon sens ?

	65	Nat
Oui, tout à fait	0	2
Oui, plutôt	15	23
Non, plutôt pas	43	42
Non, pas du tout	37	24
Ne se prononce pas/Non réponse	6	9

Q11-Le rythme de changement dans votre Direction vous semble aujourd'hui :

	65	Nat
Trop rapide	53	41
Comme il faut	8	18
Trop lent	7	10
Il n'y a pas eu de changement significatif	10	6
Ne se prononce pas/Non réponse	23	25

Q12-Le climat social au sein... vous paraît-il ?

	Très bon		plutôt bon		plutôt mauvais		très mauvais		Ne se prononce pas/Non Réponse	
	65	Nat	65	Nat	65	Nat	65	Nat	65	Nat
de la DGFIP	1	1	11	24	57	47	17	14	14	14
de votre direction territoriale / structure	1	1	17	32	50	39	18	12	14	15
de votre unité de travail	6	12	46	54	32	21	6	6	10	7

Q13-Vous estimez-vous informé(e) sur...

	Très bien informé		Plutôt bien informé		Plutôt mal informé		très mal informé		Ne se prononce pas/Non Réponse	
	65	Nat	65	Nat	65	Nat	65	Nat	65	Nat
les projets de modernisation de la DGFIP	1	3	31	40	48	40	12	11	9	6
L'organisation interne de la DGFIP (qui fait quoi)	0	3	26	34	56	43	13	15	5	5
Le déroulement des carrières et les règles de mutation	1	4	51	46	36	33	8	12	5	6

Q14-Ces sources d'information vous apporte des informations intéressantes sur la DGFIP ?

	Beaucoup		Assez		Assez peu		pas du tout		Ne se prononce pas/Non Réponse	
	65	Nat	65	Nat	65	Nat	65	Nat	65	Nat
Votre responsable direct	9	12	37	37	32	31	14	14	8	5
Votre direction	1	3	20	29	47	44	26	19	6	6
Votre délégation interrégionale	0	1	8	13	34	34	47	37	11	16
Les représentants du personnel / les syndicats	19	12	49	40	22	29	3	13	6	7
L'intranet Ulysse	6	10	48	57	32	23	5	4	9	6
Nausicaa	3	5	28	31	26	28	21	19	23	18
Votre intranet directionnel	1	3	25	35	38	34	21	13	16	15
E-FiP, le e-journal de la DGFIP	1	4	25	36	33	29	19	13	23	18

Q15-Estimez-vous que l'attention que l'on porte à chacun des points suivants au sein de la DGFIP est... ?

	Trop importante		suffisante		pas assez importante		Ne se prononce pas/Non réponse	
	65	Nat	65	Nat	65	Nat	65	Nat
Les conditions et la qualité de vie au travail	2	3	19	27	76	68	3	3
L'écoute des agents	3	2	12	20	80	75	5	4
Le développement des compétences des agents	1	1	30	35	61	59	8	5
L'égalité professionnelle femmes / hommes (déroulement de carrière, promotion...)	3	4	55	57	24	26	18	13
La lutte contre les discriminations	5	8	56	58	17	19	21	14
L'intégration des travailleurs en situation de handicap	7	4	45	50	21	24	27	21

Q16-Pouvez-vous dire si la mise en oeuvre des différentes actions suivantes vous paraît aller dans le bon sens ?

	Oui, tout à fait		Oui, plutôt		Non, plutôt pas		non, pas du tout		Ne se prononce pas/Non réponse	
	65	Nat	65	Nat	65	Nat	65	Nat	65	Nat
La démarche de simplification	8	12	43	48	28	23	15	10	6	7
le développement de la dématérialisation	9	13	48	51	24	21	15	9	5	5
un accueil diversifié	5	9	37	48	33	24	15	12	10	8
l'amélioration des conditions de vie au travail	3	4	16	27	45	38	28	24	9	7
l'allègement des tâches au profit des agents	2	5	25	32	37	32	27	21	10	10
la protection et la sécurité des personnels	3	5	42	46	29	25	15	13	11	11
le développement de la formation continue adaptée au travers des parcours personnalisés	2	5	40	43	31	28	12	11	16	14
des modalités de soutien technique aux casres de proximité et à leurs équipes	1	3	13	26	43	29	20	14	23	28
les outils collaboratifs	0	3	18	26	34	22	12	14	36	36
la e-formation	2	3	17	29	34	26	25	23	23	19

Q17-Estimez-vous que l'action de la DGFIP dans les domaines suivants répond aux attentes des usagers ?

	Oui, tout à fait		Oui, plutôt		Non, plutôt pas		non, pas du tout		Ne se prononce pas/Non Réponse	
	65	Nat	65	Nat	65	Nat	65	Nat	65	Nat
Modalités d'accueil	4	9	32	45	39	26	19	12	6	8
Communication auprès du grand public	4	9	44	52	24	19	15	8	14	13
Développement des offres de service en ligne	7	12	51	57	22	15	10	6	10	10

Q18-Globalement, êtes-vous satisfait(e) de votre travail aujourd'hui ?

	65	Nat
Très satisfait	2	5
Plutôt satisfait	38	50
Plutôt insatisfait	43	32
Très insatisfait	10	10
Ne se prononce pas/Non réponse	6	3

Q19-Pour chacun des points suivants, pensez-vous que vous êtes aujourd'hui...

	Très satisfait		assez satisfait		assez peu satisfait		pas du tout satisfait		Ne se prononce pas/Non Réponse	
	65	Nat	65	Nat	65	Nat	65	Nat	65	Nat
Les conditions matérielles de travail	9	12	52	52	27	25	10	11	1	1
Le contenu de votre travail et de vos missions	3	9	49	55	37	26	6	7	5	2
Les mesures visant à réduire la pression des indicateurs	2	3	22	29	44	33	15	17	16	17
Votre charge de travail	1	3	25	39	45	37	23	19	6	3

La reconnaissance de votre travail	2	5	24	31	30	33	37	27	6	4
Les responsabilités qui vous sont confiées	3	8	47	53	28	22	10	11	12	7
L'équilibre entre votre vie privée et votre vie professionnelle	6	10	45	53	21	20	17	10	10	6
Vos possibilités d'évolution de carrière	2	4	22	32	27	29	35	25	14	9
Votre rémunération	3	4	22	28	28	33	42	30	5	5

Q20-Aujourd'hui, pensez-vous que votre motivation dans votre travail... ?

	65	Nat	
Augmente	1	3	
Reste stable	38	43	
Diminue	58	51	
Ne se prononce pas / non réponse	3	3	

Q21-Êtes-vous d'accord avec chacune des affirmations suivantes ?

	Tout à fait d'accord		Plutôt d'accord		Plutôt pas d'accord		pas du tout d'accord		Ne se prononce pas/Non Réponse	
	65	Nat	65	Nat	65	Nat	65	Nat	65	Nat
Vous êtes fiers de travailler pour la DGFIP	9	15	44	48	23	18	11	7	12	12
Vous recommanderiez la DGFIP en tant qu'employeur à l'un de vos proches	7	11	29	38	26	22	23	15	15	14

Q22-Êtes-vous très optimiste, assez optimiste, assez pessimiste ou très pessimiste concernant... ?

	Très optimiste		assez optimiste		assez pessimiste		très pessimiste		Ne se prononce pas/Non Réponse	
	65	Nat	65	Nat	65	Nat	65	Nat	65	Nat
Votre avenir au sein de la DGFIP	2	4	20	30	44	39	24	16	9	11
Votre avenir au sein de votre structure / service	2	3	19	27	36	37	11	20	12	13

Q23-Que souhaitez-vous faire dans les deux ans à venir ?

	65	Nat	
Continuer à faire le même métier qu'aujourd'hui dans votre direction	34	37	
Faire le même métier dans une autre direction de la DGFIP	4	6	
Faire un autre métier au sein de votre direction	11	17	
Faire un autre métier dans une autre direction de la DGFIP	8	10	
Quitter la DGFIP pour une autre administration ou entreprise publique	5	3	
Quitter la DGFIP pour le secteur privé	1	2	
Autre (disponibilité retraite...)	15	11	
Ne se prononce pas / Non réponse	24	15	

Q24-Pourquoi ? Est-ce principalement pour... [Posée à ceux qui souhaitent faire un autre métier ou quitter la DGFIP] [plusieurs réponses possibles]

	65	Nat	
Exercer votre métier dans un environnement plus intéressant	29	26	
Avoir plus de responsabilités	12	16	
Améliorer votre situation financière	16	23	
Avoir une promotion plus rapide	10	12	
Pouvoir faire un autre métier	26	30	
Pouvoir bouger géographiquement	12	14	
Pour un meilleur équilibre vie privée / vie professionnelle	25	23	
Autres	23	20	

Q23-Pour finir selon vous quels sont les trois points sur lesquels il faudrait agir en priorité au sein de votre structure / service dans les mois qui viennent ?
(plusieurs réponses possibles)

	65	Nat	
L'organisation interne / Les méthodes de travail	38	36	
Les conditions de travail	47	39	
La qualité du service rendu aux usagers	20	13	
L'information des agents/la communication interne	13	18	
L'explication du changement / la conduite du changement	6	12	
L'évaluation la reconnaissance des mérites individuels	22	25	
La rémunération	52	52	
L'autonomie la responsabilisation des agents	9	10	
La formation des agents	6	10	
Les outils informatiques	19	19	
Les possibilités d'évolution	26	24	
La démarche de simplification	8	11	
Autres	9	6	

DGFIP - Baromètre Social

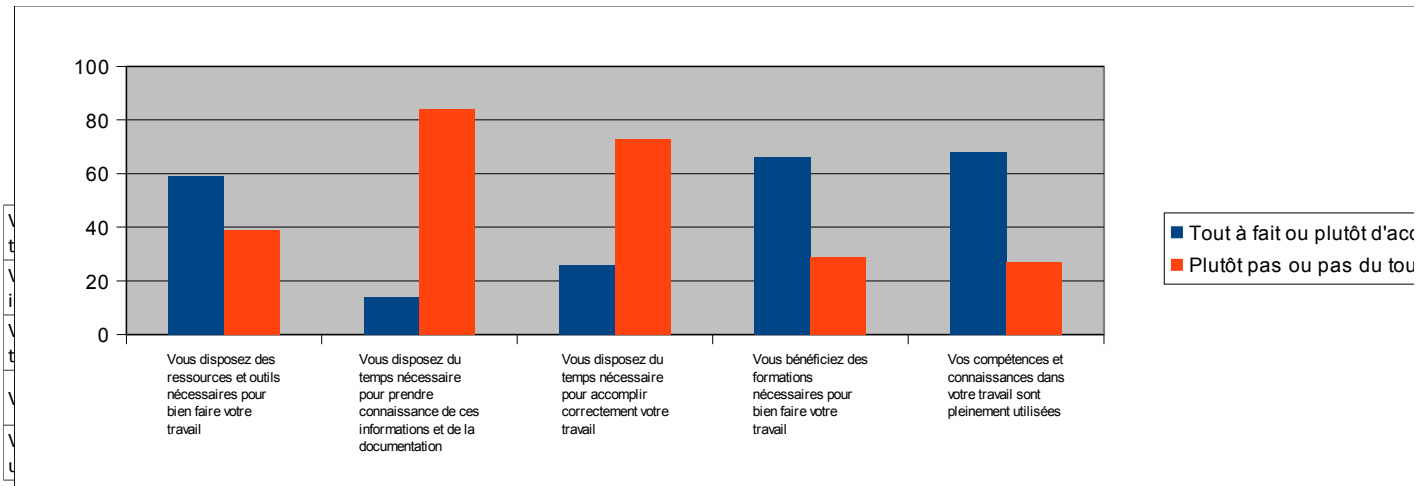
Résultats de l'enquête de juin 2015

Les résultats sont exprimés en pourcentage. Les résultats peuvent ne pas être de 100% du fait des arrondis.

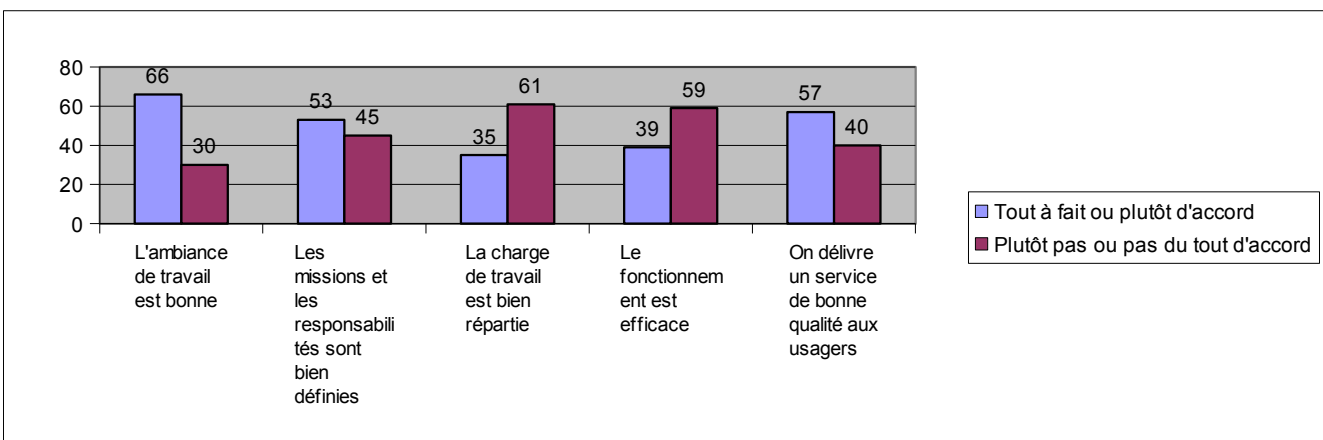
DDFIP HTES-PYRENEES – 172 répondants

Taux de participation : 44, 22%

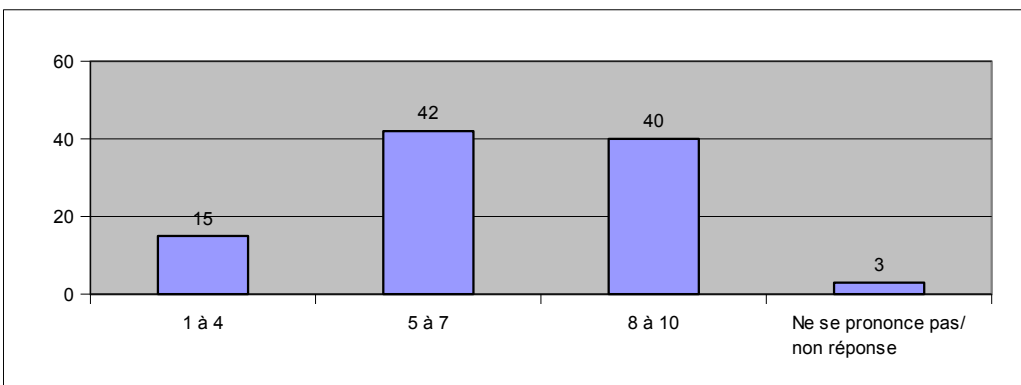
Q01-Personnellement, dans votre travail, pensez-vous que...



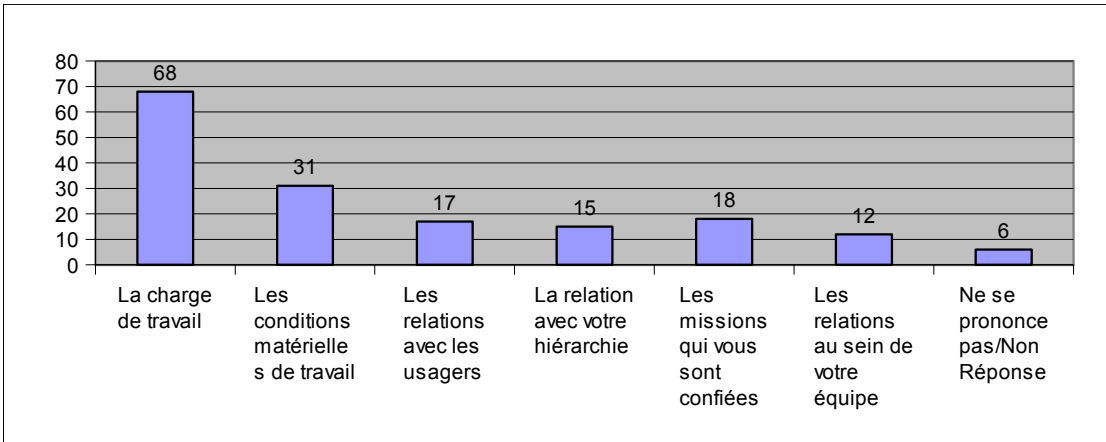
Q02-Dans votre structure / service, trouvez-vous que ...



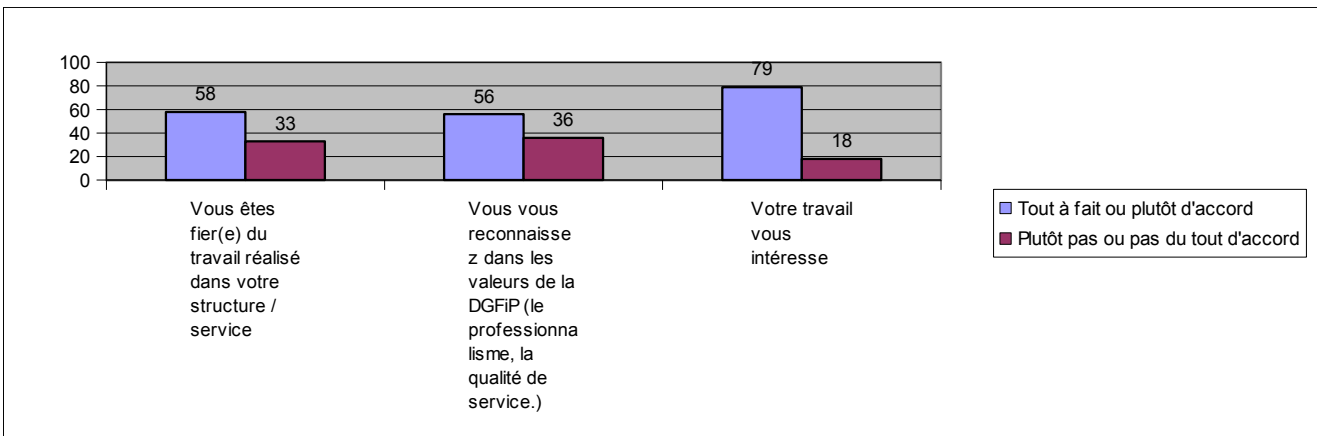
Q03-Sur une échelle de 1 à 10, comment évaluez-vous la quantité de stress liée à votre travail ?



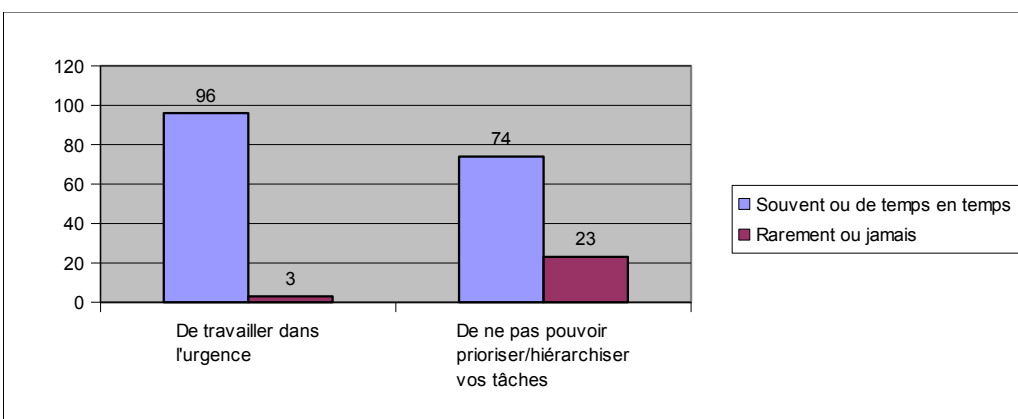
**Q04-Quelles sont les principales raisons de votre stress ?
(plusieurs réponses possibles)**



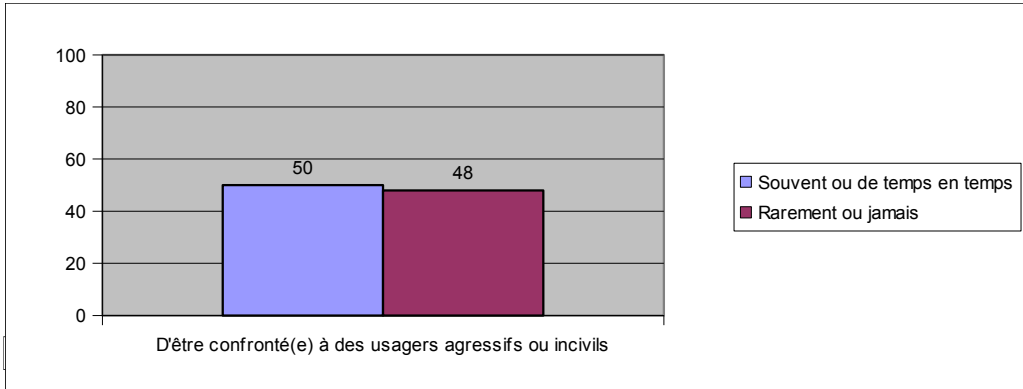
suivantes...?



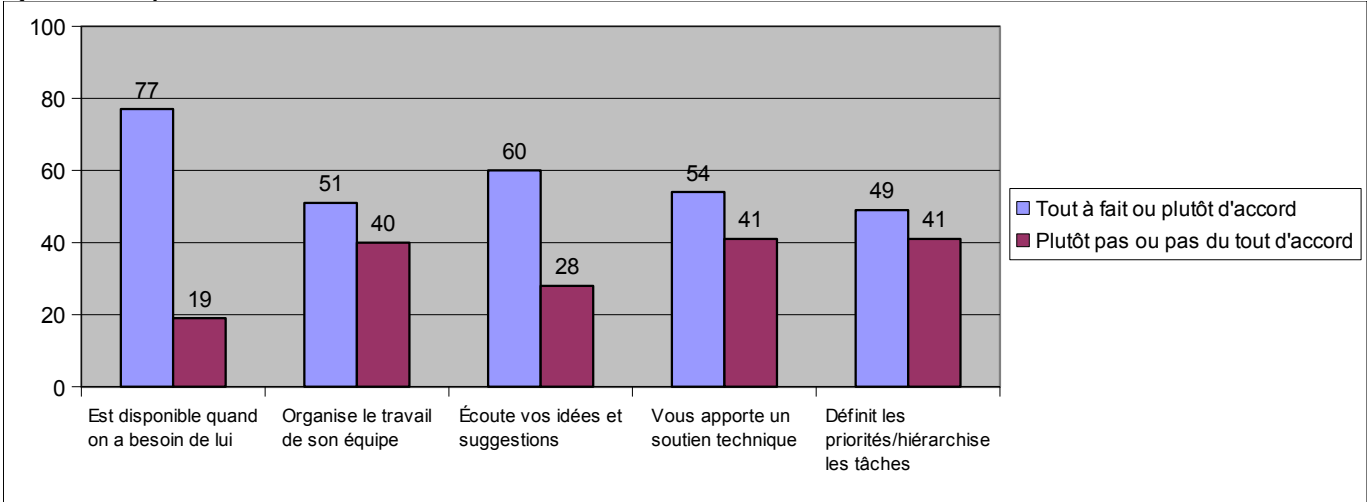
Q06-Vous arrive-t-il souvent, de temps en temps, rarement ou jamais... ?



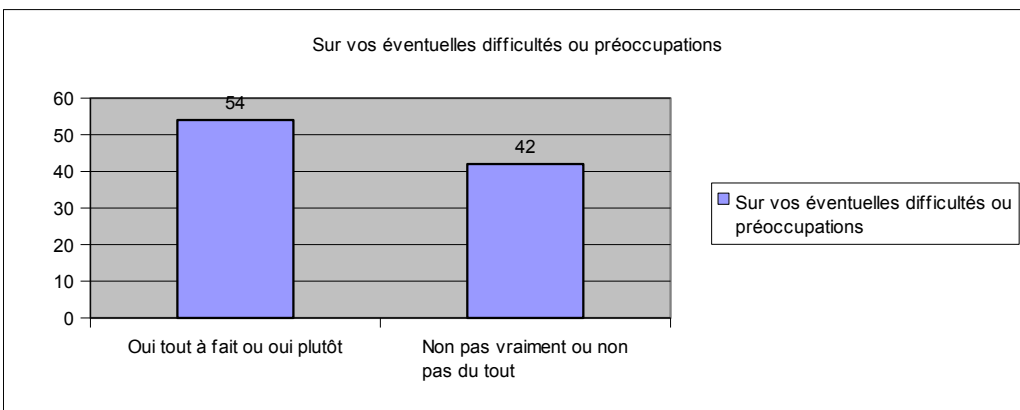
Q07-Vous arrive-t-il souvent, de temps en temps, rarement ou jamais... ? [Posée aux agents qui déclarent être en contact avec les usagers]



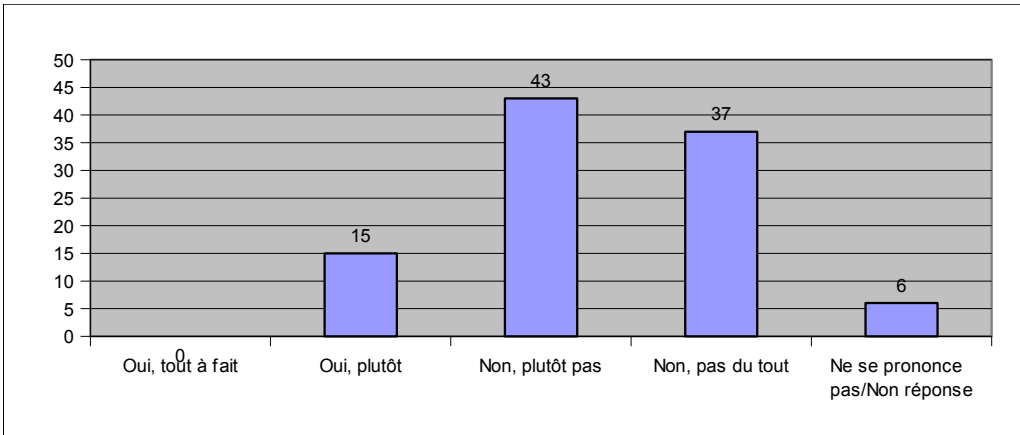
Q08-Votre responsable direct



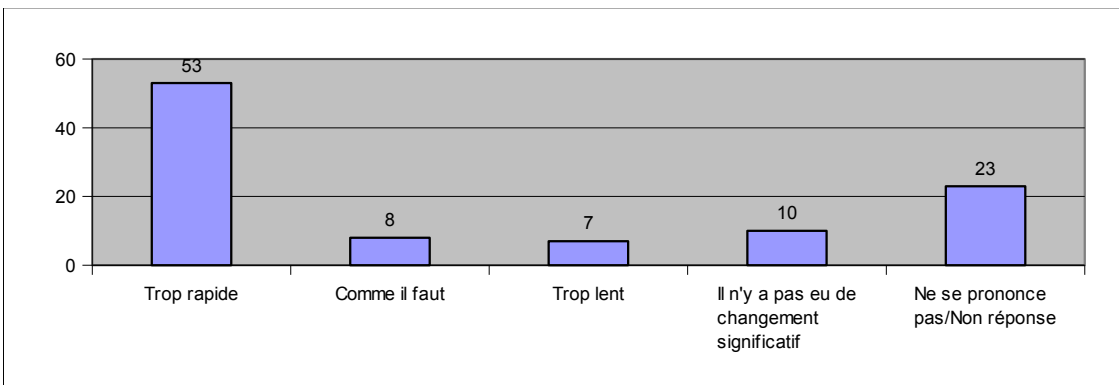
Q09-Echangez-vous régulièrement avec votre responsable direct... ?



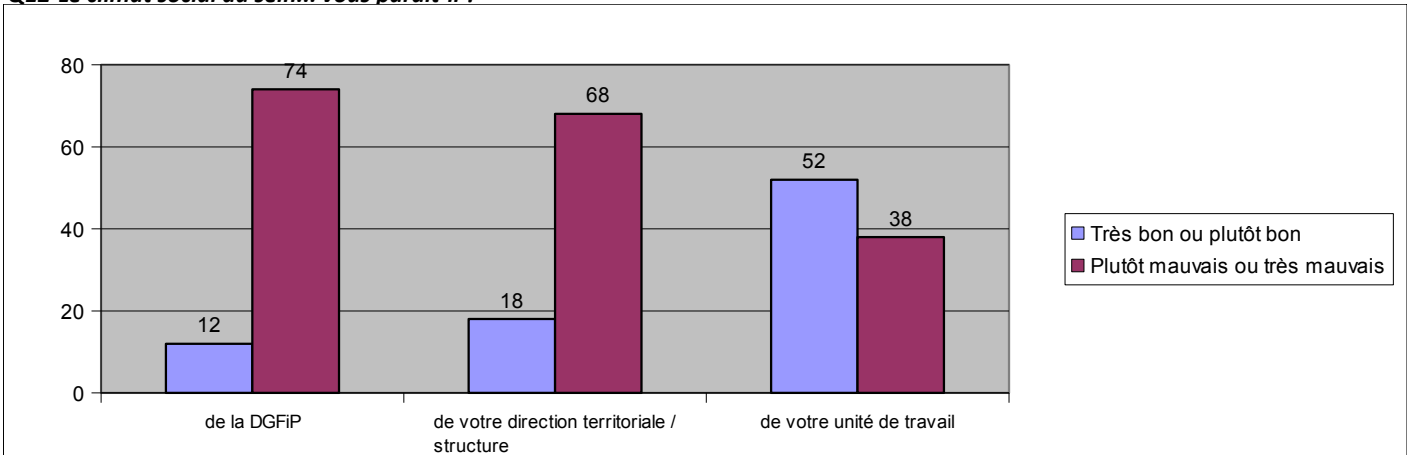
Q10-Estimez-vous que globalement, la DGFiP évolue dans le bon sens ?



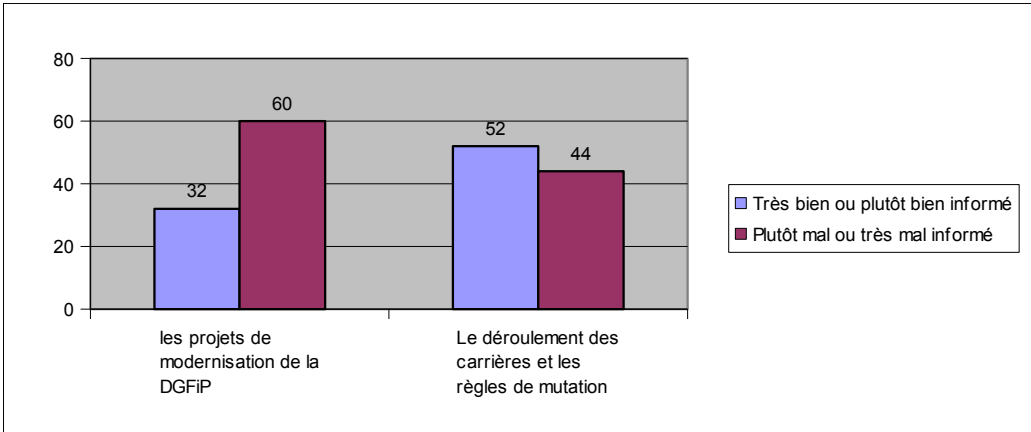
Q11-Le rythme de changement dans votre Direction vous semble aujourd'hui :



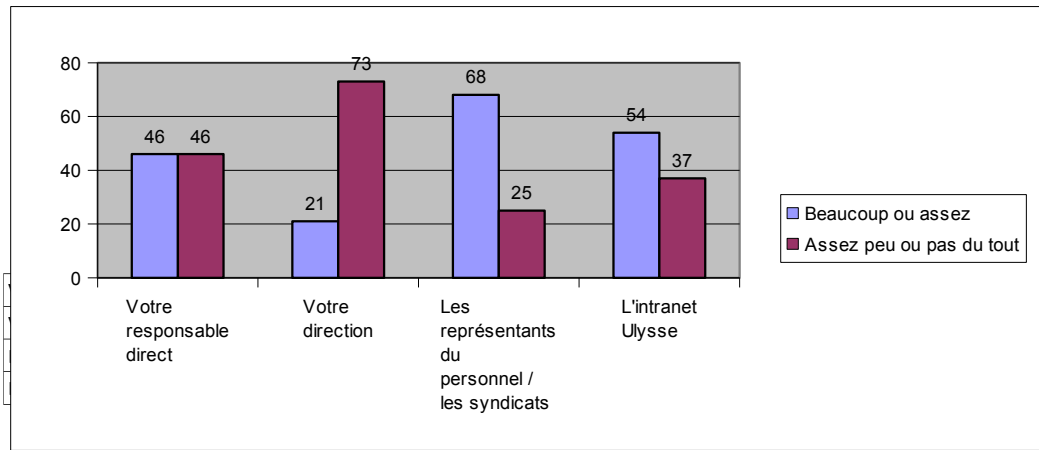
Q12-Le climat social au sein... vous paraît-il ?



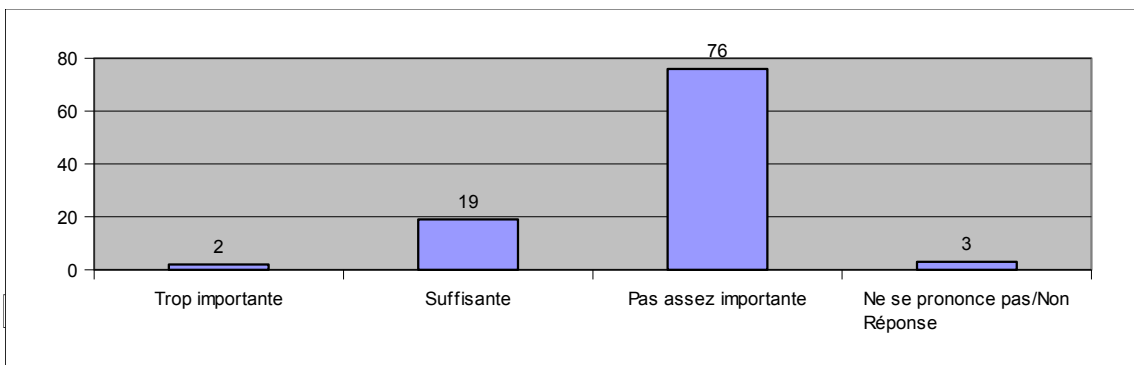
Q13-Vous estimez-vous informé(e) sur...



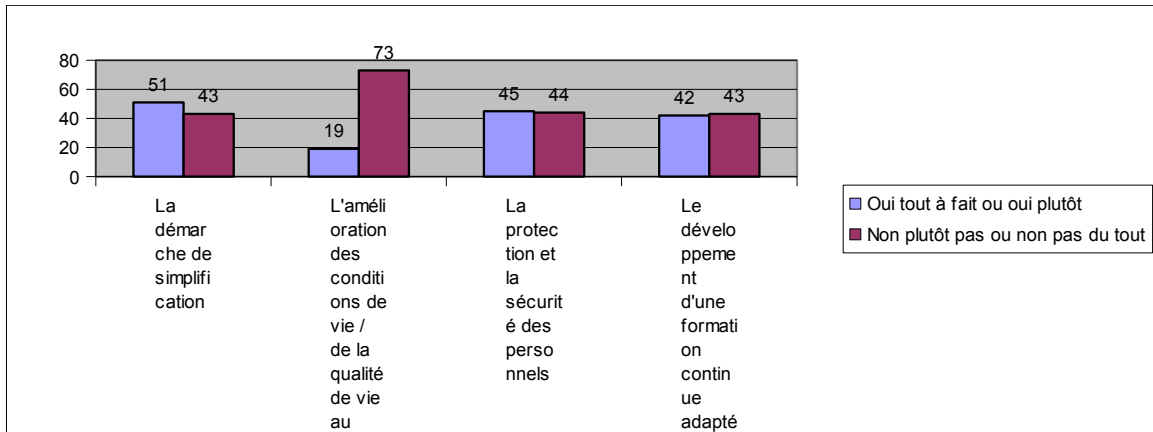
Q14-Ces sources d'information vous apporte des informations intéressantes sur la DGFIP ?



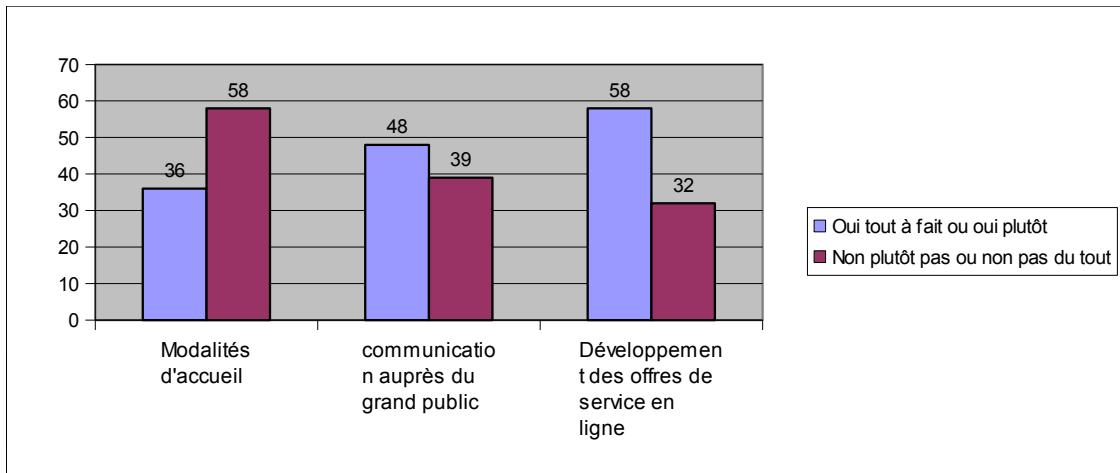
Q15-Estimez-vous que l'attention que l'on porte aux conditions et à la qualité de vie au travail au sein de la DGFIP est... ?



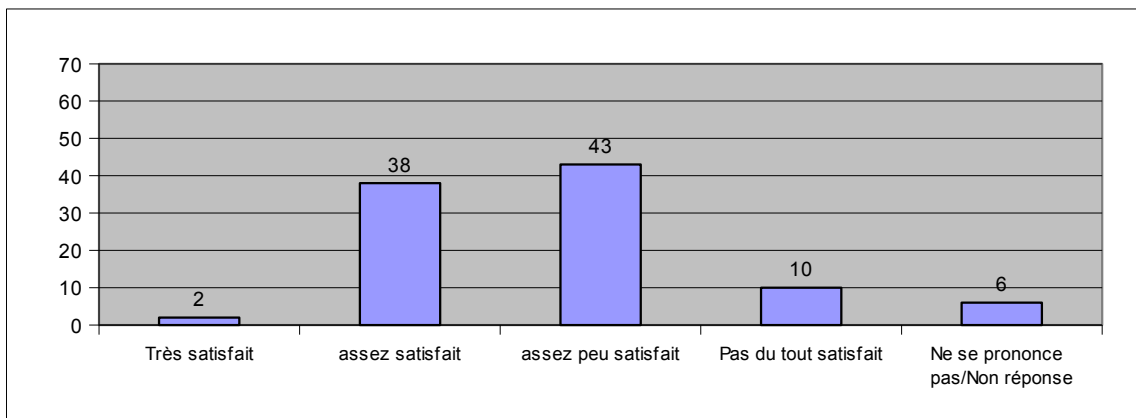
Q16-Pouvez-vous dire si la mise en oeuvre des différentes actions suivantes vous paraît aller dans le bon sens ?



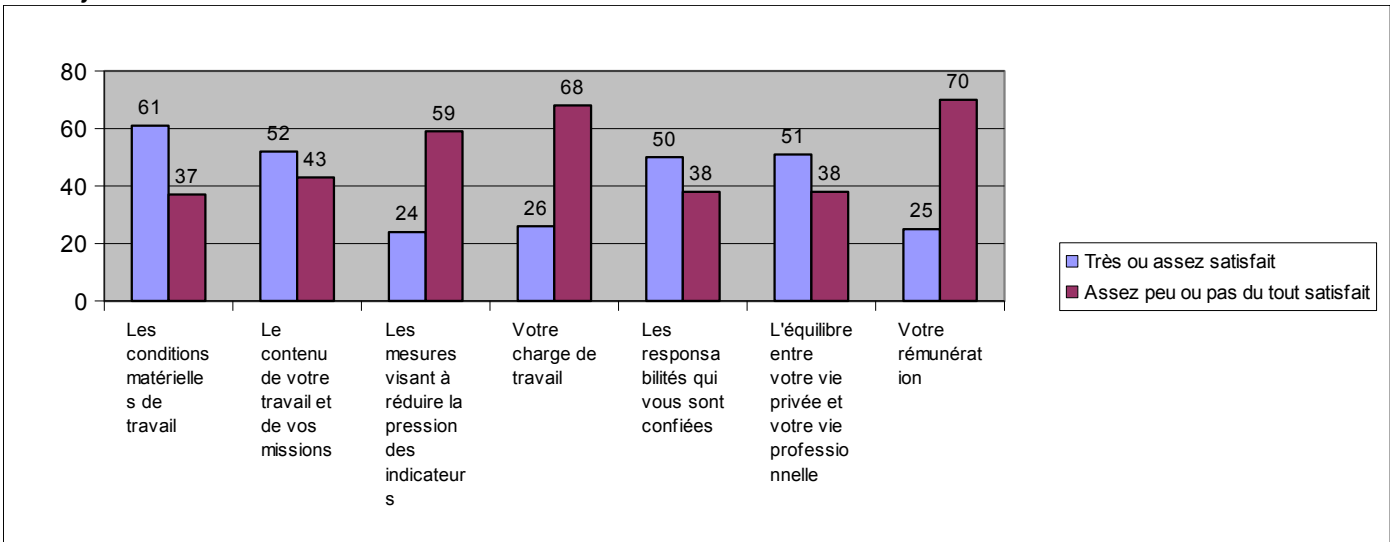
Q17-Estimez-vous que l'action de la DGFIP dans les domaines suivants répond aux attentes des usagers ?



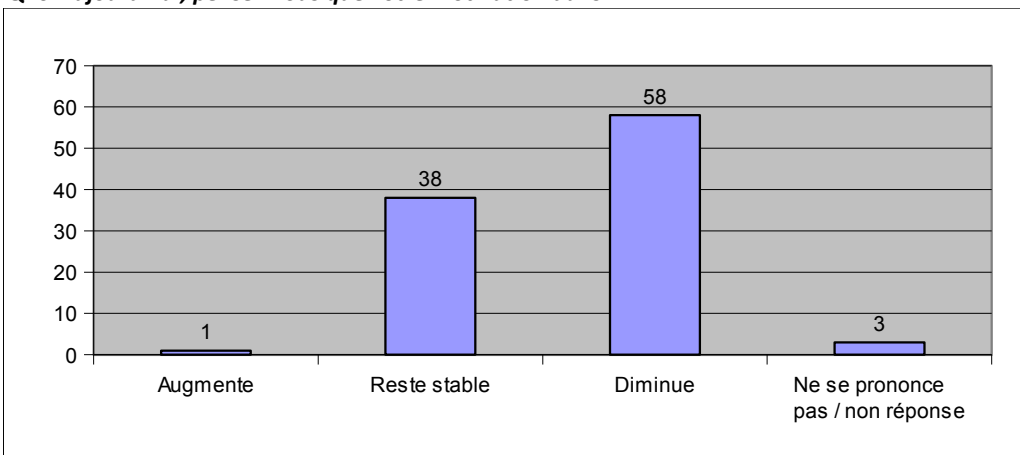
Q18-Globalement, êtes-vous satisfait(e) de votre travail aujourd'hui ?



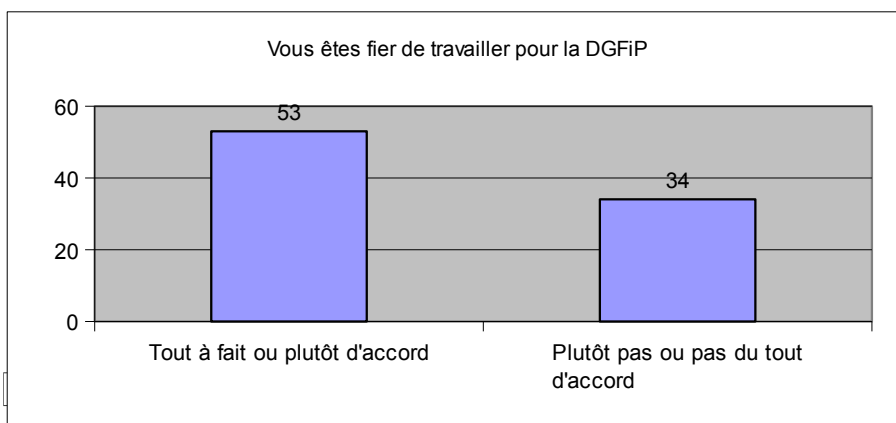
Q19-Pour chacun des points suivants, pensez-vous que vous êtes aujourd'hui...



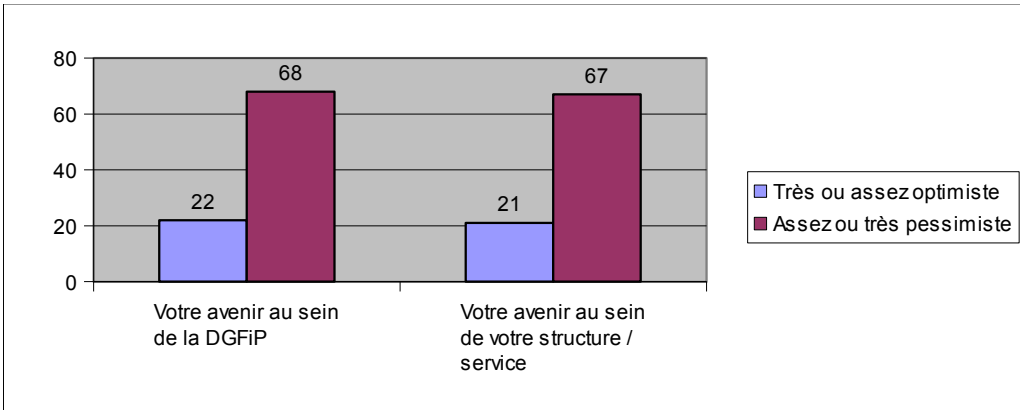
Q20-Aujourd'hui, pensez-vous que votre motivation dans



Q21-Êtes-vous d'accord avec chacune l'affirmation suivante ?



Q22-Êtes-vous très optimiste, assez optimiste, assez pessimiste ou très pessimiste concernant... ?



Q25-Pour finir selon vous quels sont les trois points sur lesquels il faudrait agir en priorité au sein de votre structure /

