



## DGFIP - Baromètre Social

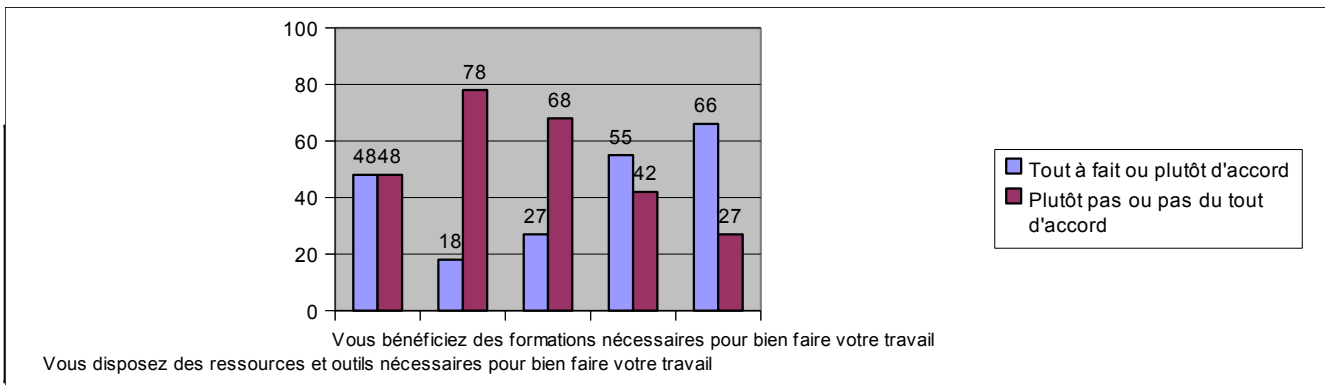
### Ipsos, Vague de Décembre 2013

Les résultats sont exprimés en pourcentage. Les résultats peuvent ne pas être de 100% du fait des arrondis.

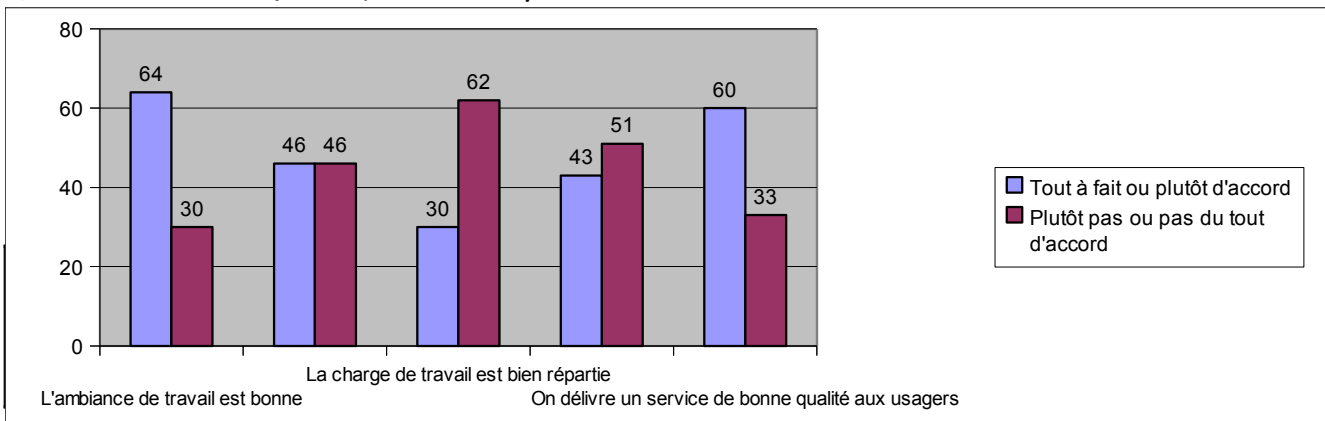
**DDFIP HTES-PYRENEES** - 170 répondants

Taux de participation : 40,5%

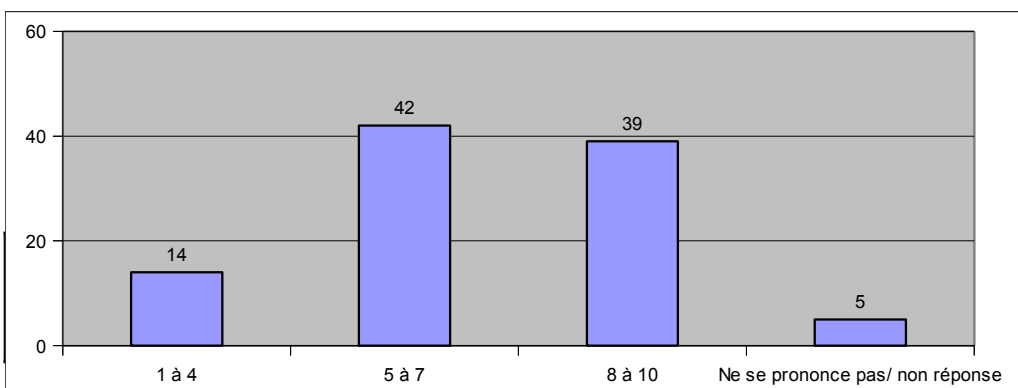
#### Q01-Personnellement, dans votre travail, pensez-vous que...



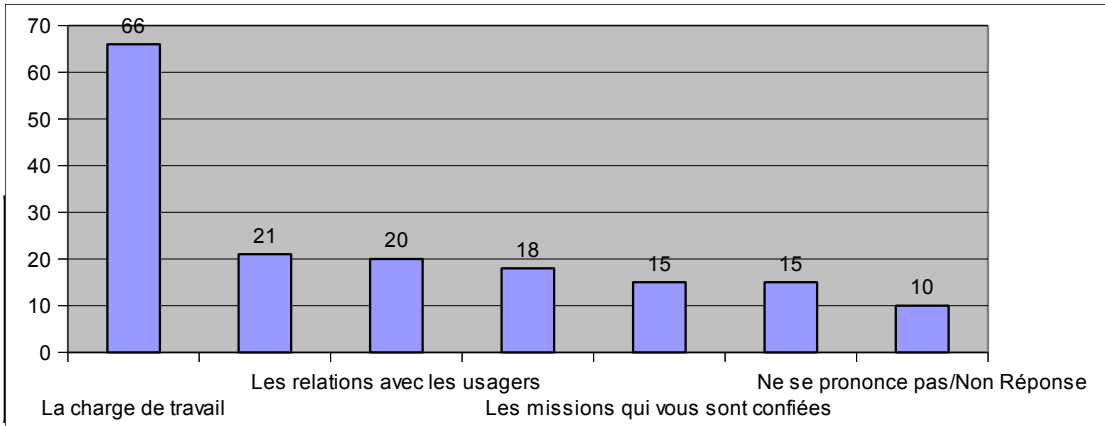
#### Q02-Dans votre structure / service, trouvez-vous que ...



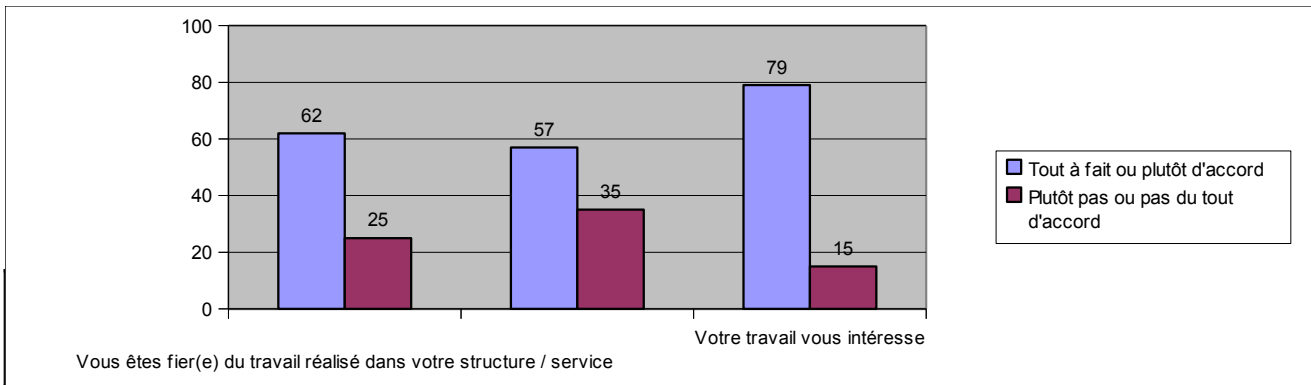
#### Q03-Sur une échelle de 1 à 10, comment évaluez-vous la quantité de stress liée à votre travail ?



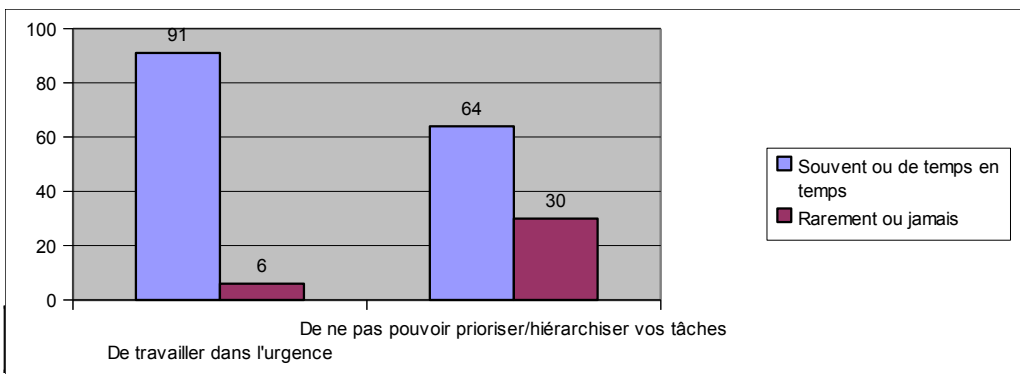
**Q04-Quelles sont les principales raisons de votre stress ?  
(plusieurs réponses possibles)**



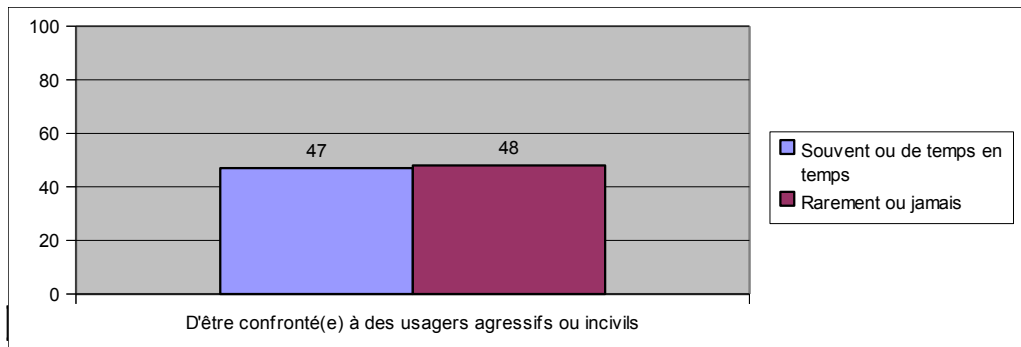
**Q05-Êtes-vous d'accord avec chacune des affirmations suivantes...?**



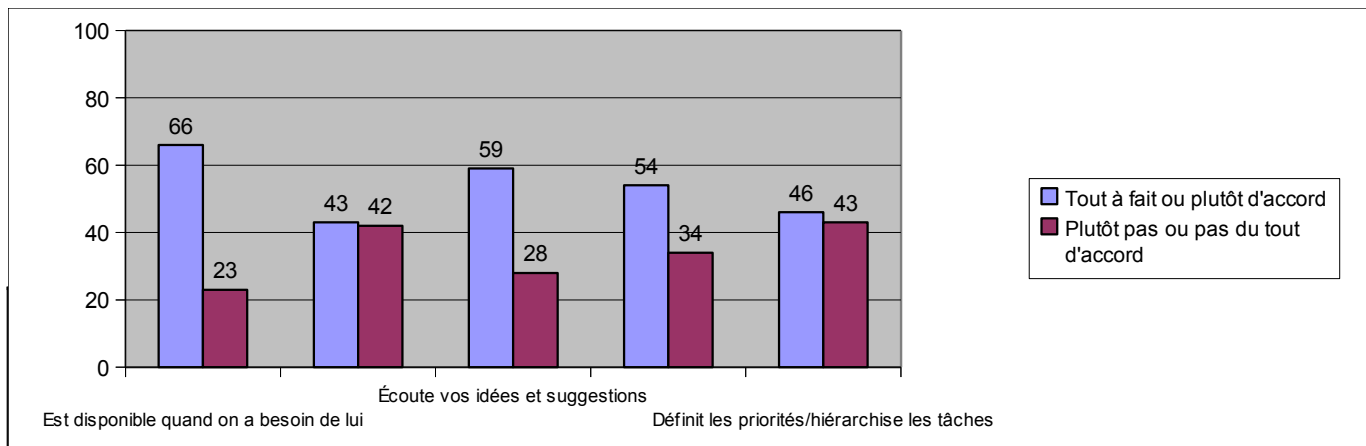
**Q06-Vous arrive-t-il souvent, de temps en temps, rarement ou jamais... ?**



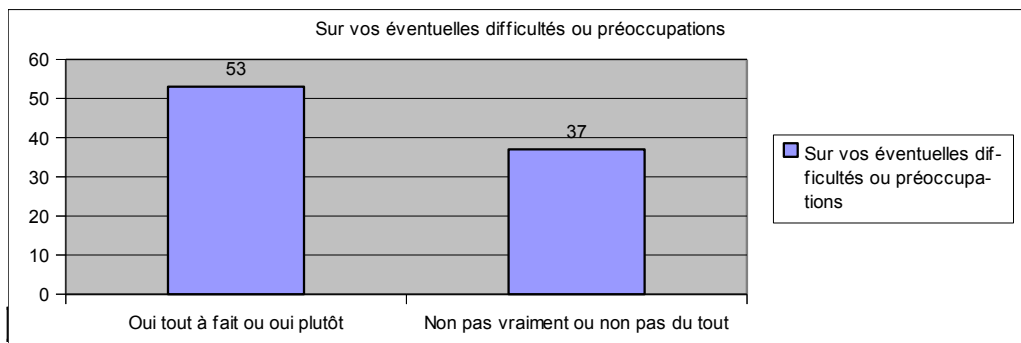
**Q07-Vous arrive-t-il souvent, de temps en temps, rarement ou jamais... ? [Posée aux agents qui déclarent être en contact avec les usagers]**



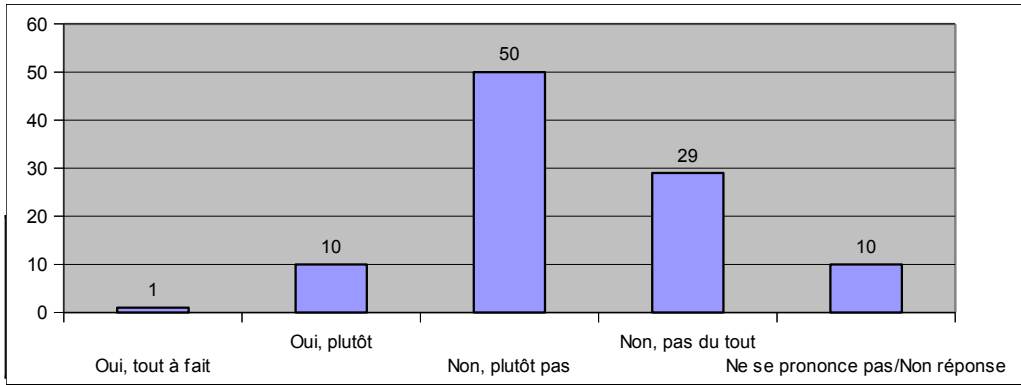
**Q08-Votre responsable direct**



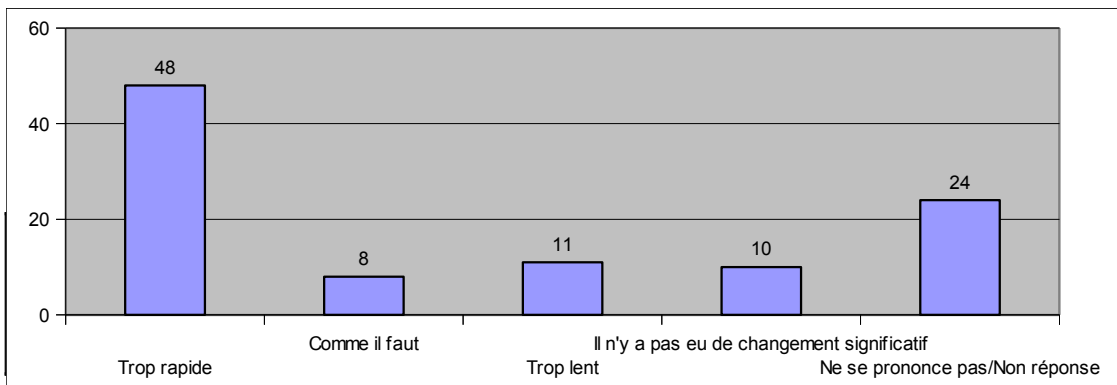
**Q09-Echangez-vous régulièrement avec votre responsable direct... ?**



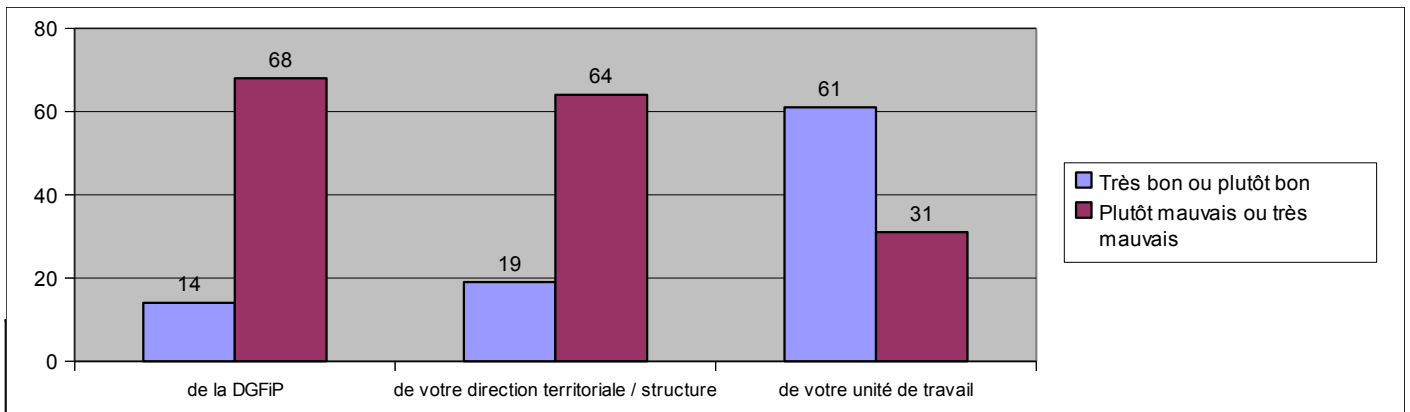
**Q10-Estimez-vous que globalement, la DGFIP évolue dans le bon sens ?**



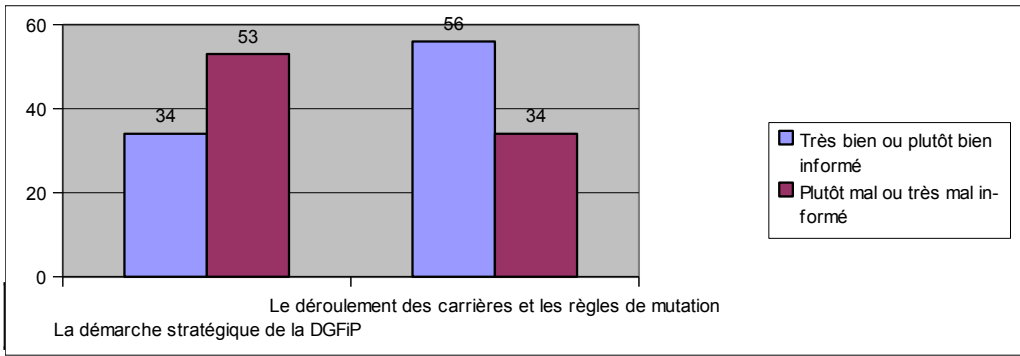
**Q11-Le rythme de changement dans votre Direction vous semble aujourd'hui :**



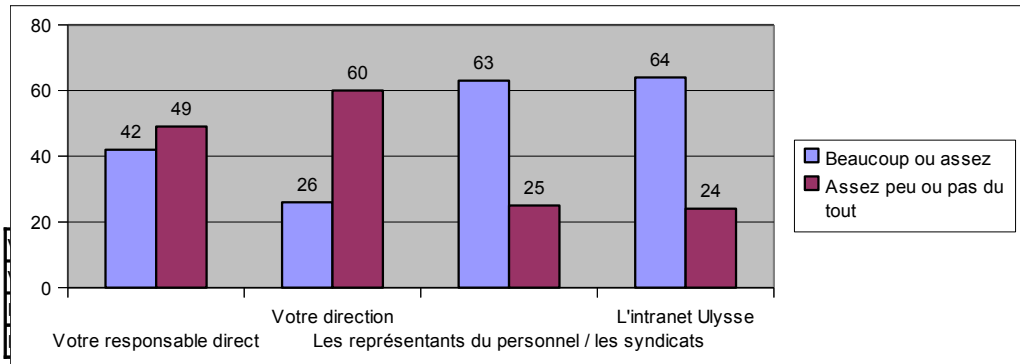
**Q12-Le climat social au sein... vous paraît-il ?**



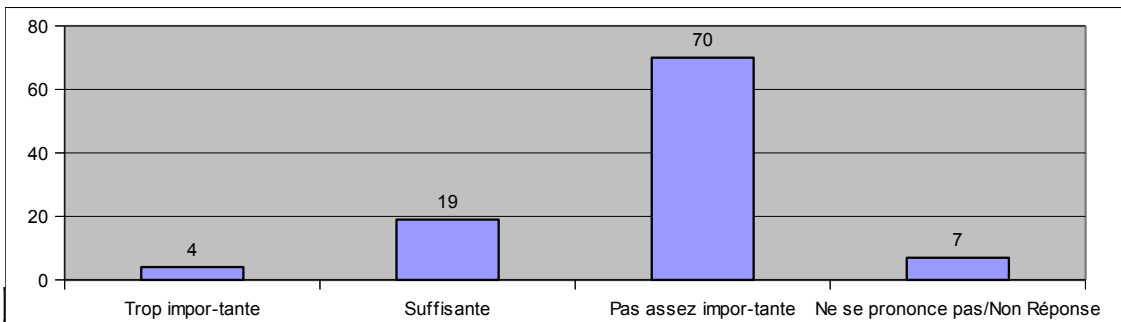
**Q13-Vous estimez-vous informé(e) sur...**



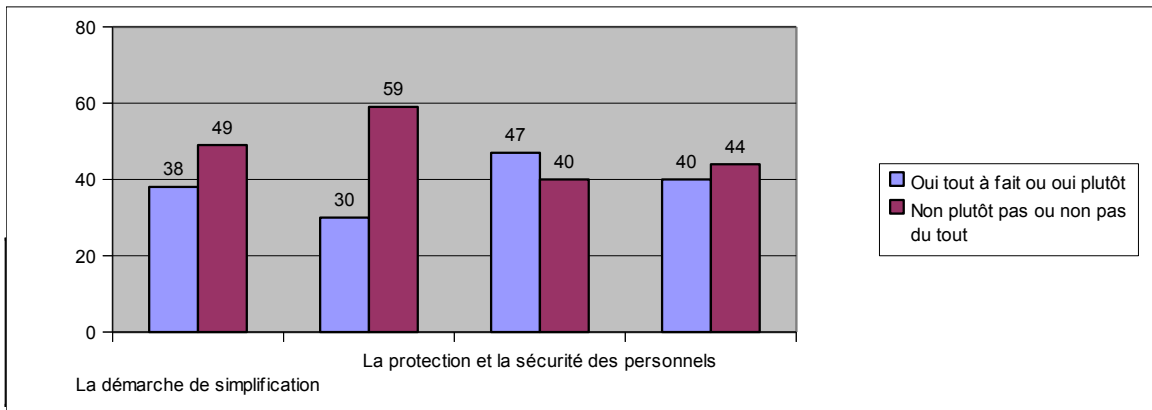
**Q14-Ces sources d'information vous apporte des informations intéressantes sur la DGFiP ?**



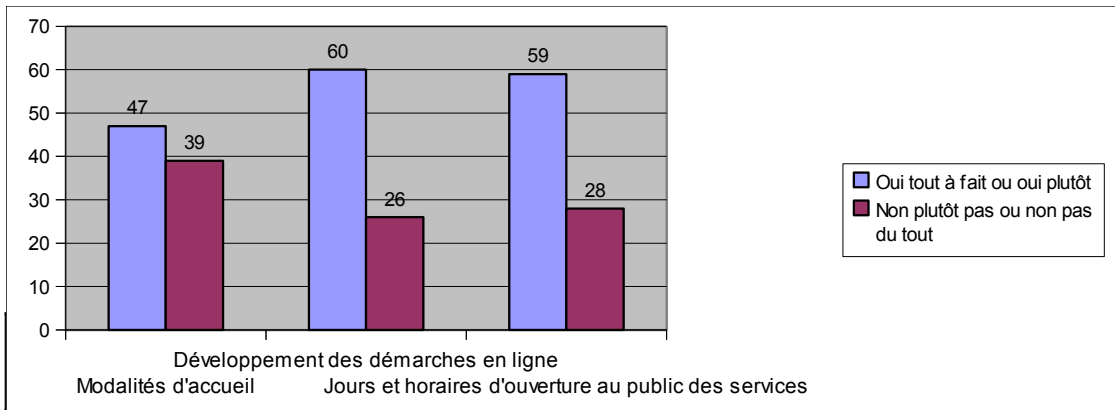
**Q15-Estimez-vous que l'attention que l'on porte aux conditions et à la qualité de vie au travail au sein de la DGFiP est... ?**



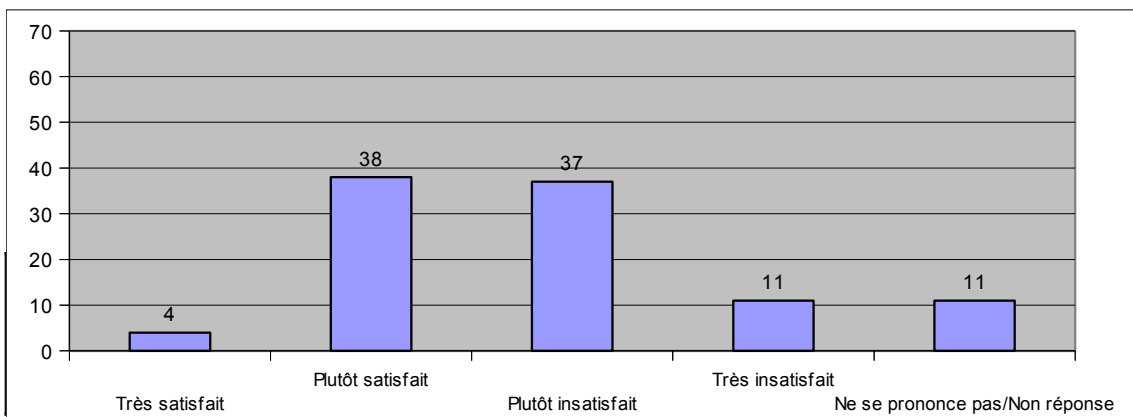
**Q16-Pouvez-vous dire si la mise en oeuvre des différentes actions suivantes vous paraît aller dans le bon sens ?**



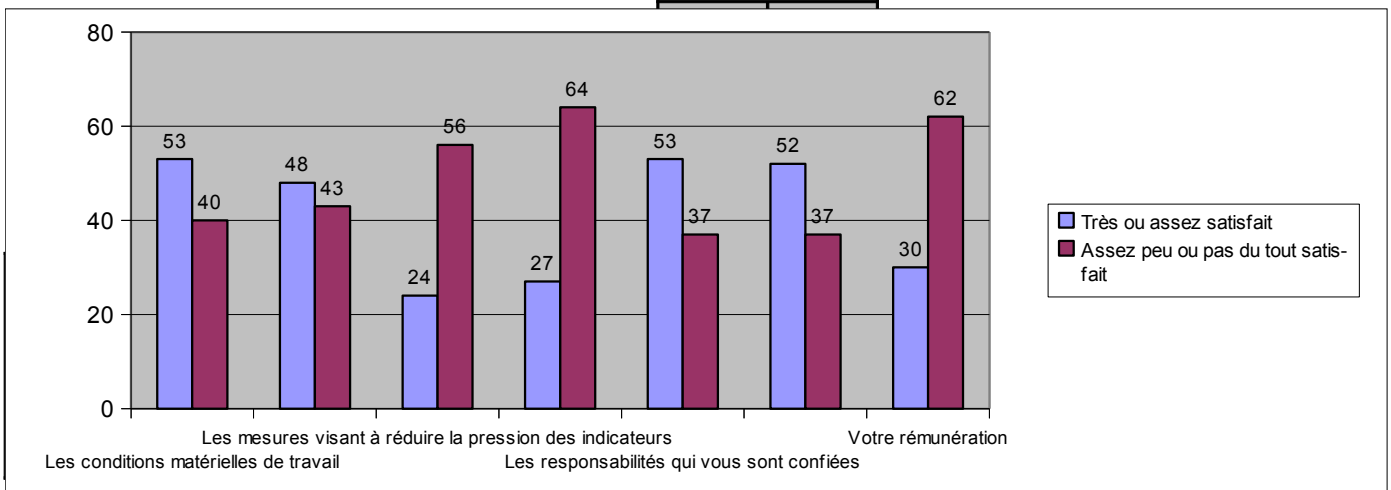
**Q17-Estimez-vous que l'action de la DGFIP dans les domaines suivants répond aux attentes des usagers ?**



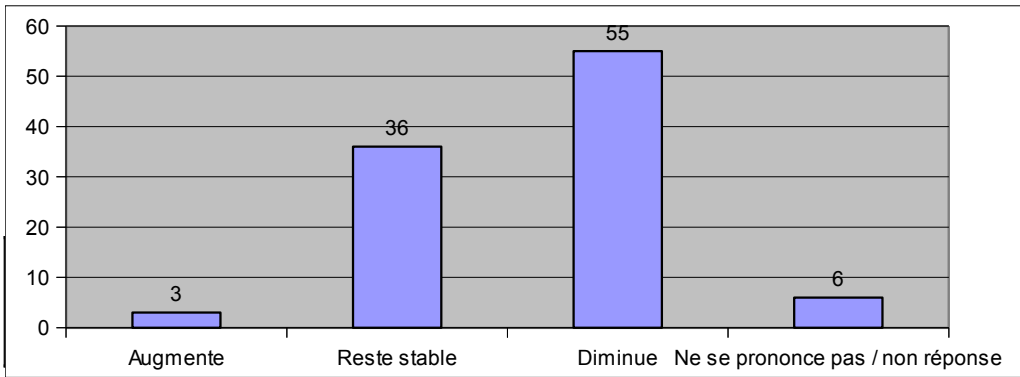
**Q18-Globalement, êtes-vous satisfait(e) de votre travail aujourd'hui ?**



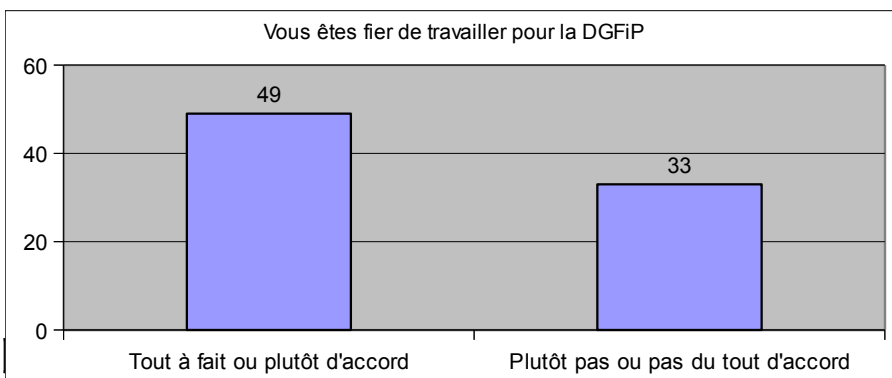
**Q19-Pour chacun des points suivants, pensez-vous que vous êtes aujourd'hui...**



**Q20-Aujourd'hui, pensez-vous que votre motivation dans votre travail... ?**

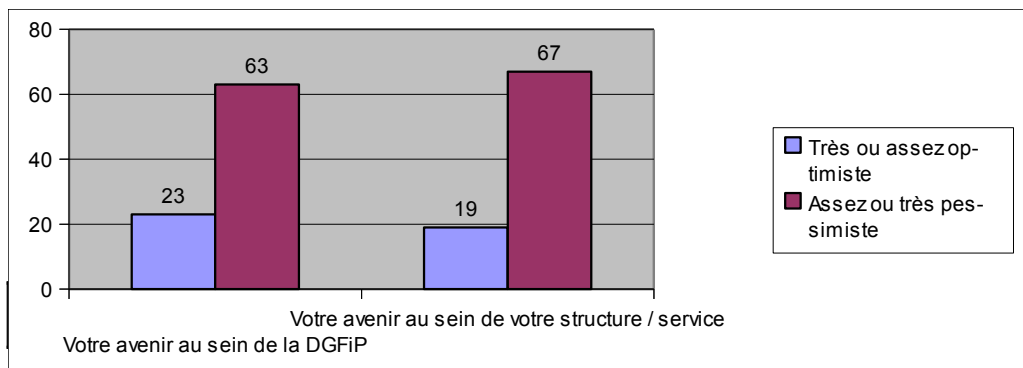


**Q21-Êtes-vous d'accord avec chacune l'affirmation suivante ?**





**Q22-Êtes-vous très optimiste, assez optimiste, assez pessimiste ou très pessimiste concernant... ?**



**Q25-Pour finir selon vous quels sont les trois points sur lesquels il faudrait agir en priorité au sein de votre structure / service dans les mois qui viennent ?**  
(plusieurs réponses possibles)

